

Boletín Meteorológico para
el Valle de México

Coordinación General del

Servicio Meteorológico Nacional

Subgerencia de Pronóstico Meteorológico

(Distrito Federal y Estado de México)
México, D.F. a 3 de febrero de 2010

Emisión: 15:00 horas (tiempo del Centro)

Boletín VMEX No. 104

Sección A. FENÓMENOS SIGNIFICATIVOS EN EL CENTRO DEL PAÍS					
NUBLADOS DENSOS PROVENIENTES DEL PACÍFICO ORIGINAN VIENTO CON LLUVIAS Y TORMENTA ELÉCTRICA POR LA TARDE EN EL VALLE DE MÉXICO CON POTENCIAL DE "AGUANIEVE" EN CIMAS MONTAÑOSAS POR ARRIBA DE 4,000 msnm					
Sección B. CONDICIÓN METEOROLÓGICA ACTUAL					
	Ciudad de México		Toluca		
Estado del Cielo	Nublado. Lluvia ligera con Torrecumulus		Nublado. Lluvia ligera y niebla		
Temperatura	14.0°C		10.0°C		
Humedad relativa	76%		87%		
Viento	Del Sureste con 15 km/h		Del Sur-suroeste con 25 km/h		
Sección C. IMAGEN DE SATÉLITE Y/O RADAR					
La imagen de satélite muestra nublados estratiformes procedentes del Pacífico y generadores de lluvia actual cubriendo al Distrito Federal y el Estado de México					
Sección D. RADIOSONDEO MÁS RECIENTE EN LA CIUDAD DE MÉXICO (06:00 h local, 12 GMT)					
Índice SW: 0.0 (incremento en el potencial de tormentas)		Agua precipitable: 19.0 mm		Temperatura en 500 hPa: -9.5°C	
Sección E. PRINCIPALES LLUVIAS REGISTRADAS EN LAS ÚLTIMAS 24 HORAS					
Estación (Delegación/Municipio)		Altura (mm)	Hora de inicio	Hora de corte	
Caseta Forestal (Tlalpan)		13.5 (moderada)	16:04	16:10	
Monte Alegre (M. Contreras)		6.9 (moderada)	18:25	00:43	
Tanque El Peñón (V. Carranza)		6.9 (moderada)	22:49	00:38	
Miércoles 3	Tiempo	Prob. Lluvia	Temperatura	Viento	Potencial de Tiempo Severo**
Mañana	---	---	---	---	---
Tarde	Nublado	> 80%	15°C	25 a 40 km/h	Tormenta
Noche	Nublado	> 80%	11°C	20 a 35 km/h	Tormenta
Jueves 4	Tiempo	Prob. Lluvia	Temperatura	Viento	Potencial de Tiempo Severo**
Mañana	Nublado	60-80%	9°C	15 a 30 km/h	---
Tarde	Nublado	> 80%	14°C	25 a 40 km/h	Tormenta
Noche	Nublado	20-40%	10°C	20 a 35 km/h	---
Viernes 5	Tiempo	Prob. Lluvia	Temperatura	Viento	Potencial de Tiempo Severo**
Mañana	Medio nublado	0%	8°C	15 a 30 km/h	---
Tarde	Medio nublado	0%	20°C	20 a 35 km/h	---
Noche	Medio nublado	0%	8°C	20 a 35 km/h	---
Sábado 6	Tiempo	Prob. Lluvia	Temperatura	Viento	Potencial de Tiempo Severo**
Mañana	Medio nublado	0%	5°C	15 a 30 km/h	---
Tarde	Medio nublado	0%	21°C	20 a 35 km/h	---
Noche	Medio nublado	0%	9°C	20 a 35 km/h	---
Rangos de probabilidad					

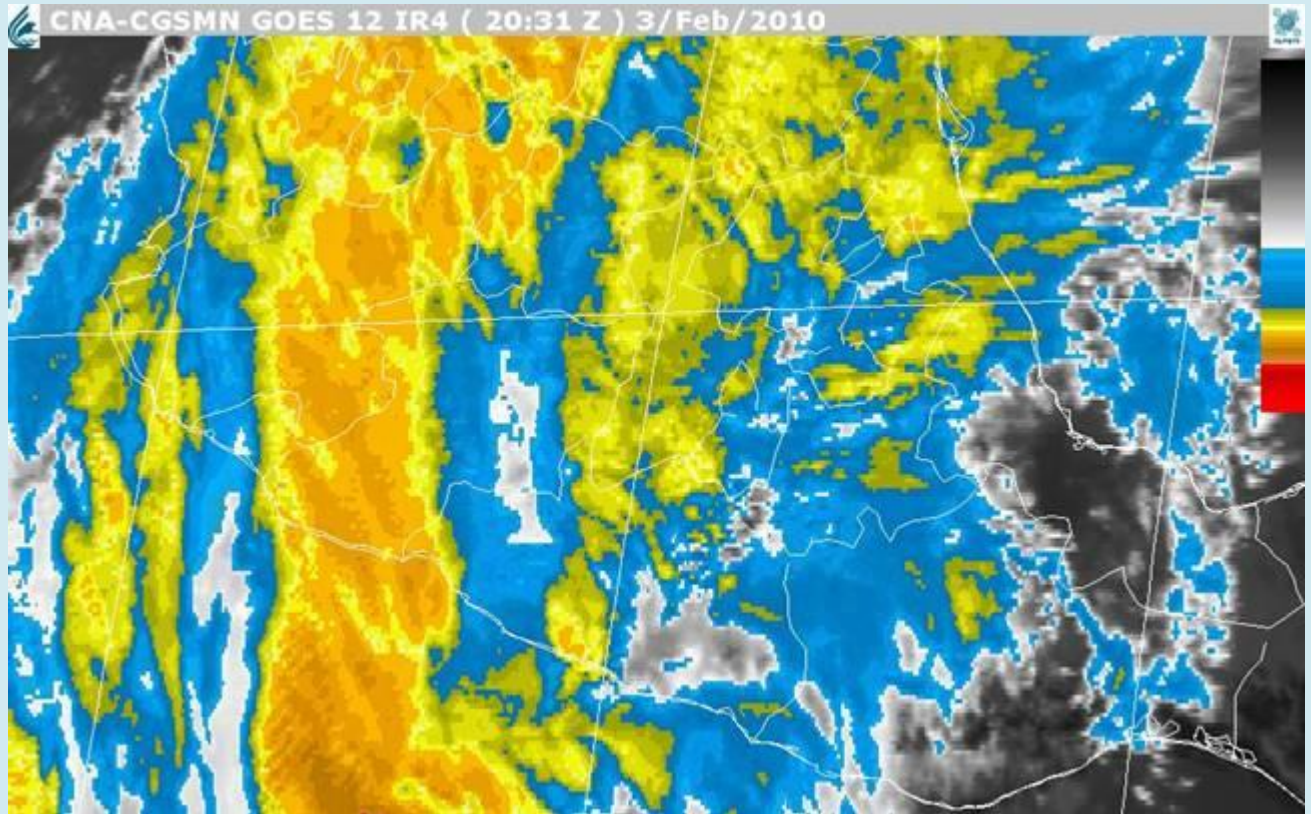
Muy alta	Alta	Moderada	Baja	Mínima
Mayor a 80%	De 60 a 80%	De 40 a 60%	De 20 a 40%	Menor a 20%

**** Potencial de Tiempo severo**

Tormenta intensa > 50 mm	Tormenta fuerte > 20 mm
------------------------------------	-----------------------------------

NOTA: Los fenómenos asociados con tormentas de fuertes a intensas son: **Actividad eléctrica** (descargas nube-nube o nube-tierra), **granizo y fuertes vientos** que pueden causar daños materiales; asimismo, la lluvia intensa asociada con la tormenta con umbral superior a 20 mm en una hora o superior a 50 mm en 24 horas, puede generar inundaciones y deslaves de terreno, dependiendo de la orografía local.

Sección G. IMAGEN DE SATÉLITE



Elaboró: Marco A. Lugo Garduño

Revisó: Ing. Alberto H. Unzón / Met. Miguel Á. Gallegos B.

El siguiente boletín se emitirá a las 21:00 horas, o antes, si ocurre un cambio significativo