



# Boletín Meteorológico para el Valle de México

(Distrito Federal y Estado de México)  
México, D.F. a 11 de enero de 2010

Coordinación General del  
Servicio Meteorológico Nacional  
Subgerencia de Pronóstico Meteorológico

Emisión: 09:00 horas (tiempo del Centro)

Boletín VMEX No. 31

Sección A. FENÓMENOS SIGNIFICATIVOS EN EL CENTRO DEL PAÍS					
<b>CIELO MEDIO NUBLADO A NUBLADO CON AMBIENTE FRÍO EN EL VALLE DE MÉXICO</b>					
<b>(DEBIDO A LAS CONDICIONES DE TEMPERATURA Y HUMEDAD, EXISTE POTENCIAL PARA LA CAÍDA DE AGUANIEVE EN ZONAS ALTAS POR ARRIBA DE LOS 4,600 msnmm)</b>					
Sección B. CONDICIÓN METEOROLÓGICA ACTUAL					
	Ciudad de México		Toluca		
<b>Estado del Cielo</b>	Nublado		Nublado		
<b>Temperatura</b>	6.0°C		3.0°C		
<b>Humedad relativa</b>	81%		86%		
<b>Viento</b>	Del Nor-noreste con 9 km/h		Del Sur-sureste con 7 km/h		
Sección C. IMAGEN DE SATÉLITE Y/O RADAR					
La imagen de satélite muestra persistente flujo de humedad procedente del Pacífico hacia el Centro del país, que genera cielo mayormente nublado sobre el Distrito Federal y Estado de México					
Sección D. RADIOSONDEO MÁS RECIENTE EN LA CIUDAD DE MÉXICO (06:00 h local, 12 GMT)					
Índice LI: 8.0 (estable)		Agua precipitable: 8.7 mm (moderada)		Temperatura en 500 hPa: -9.9°C	
				Nivel de congelación: 4,633 msnmm	
Sección E. PRINCIPALES LLUVIAS REGISTRADAS EN LAS ÚLTIMAS 24 HORAS					
Estación (Delegación/Municipio)		Altura (mm)		Hora de inicio	Hora de corte
---					
Lunes 11	Tiempo	Prob. Lluvia	Temperatura	Viento	Potencial de Tiempo Severo**
<b>Mañana</b>	Nublado a medio nublado	0%	4°C	20 a 35 km/h	---
<b>Tarde</b>	Medio nublado a nublado	0%	17°C	20 a 35 km/h	---
<b>Noche</b>	Nublado	<20%	7°C	20 a 35 km/h	---
Martes 12	Tiempo	Prob. Lluvia	Temperatura	Viento	Potencial de Tiempo Severo**
<b>Mañana</b>	Nublado	0%	6°C	20 a 35 km/h	---
<b>Tarde</b>	Nublado	<20%	15°C	20 a 35 km/h	---

Noche	Nublado	<20%	10°C	20 a 35 km/h	---
<b>Miércoles 13</b>	<b>Tiempo</b>	<b>Prob. Lluvia</b>	<b>Temperatura</b>	<b>Viento</b>	<b>Potencial de Tiempo Severo**</b>
<b>Mañana</b>	Nublado	0%	5°C	20 a 35 km/h	---
<b>Tarde</b>	Nublado a medio nublado	<20%	14°C	20 a 35 km/h	---
<b>Noche</b>	Medio nublado a nublado	<20%	9°C	20 a 35 km/h	---
<b>Jueves 14</b>	<b>Tiempo</b>	<b>Prob. Lluvia</b>	<b>Temperatura</b>	<b>Viento</b>	<b>Potencial de Tiempo Severo**</b>
<b>Mañana</b>	Despejado	0%	5°C	20 a 35 km/h	---
<b>Tarde</b>	Despejado	<20%	16°C	20 a 35 km/h	---
<b>Noche</b>	Despejado a medio nublado	<20%	8°C	20 a 35 km/h	---
<b>Rangos de probabilidad</b>					
<b>Muy alta</b>	<b>Alta</b>	<b>Moderada</b>	<b>Baja</b>	<b>Mínima</b>	
Mayor a 80%	De 60 a 80%	De 40 a 60%	De 20 a 40%	Menor a 20%	

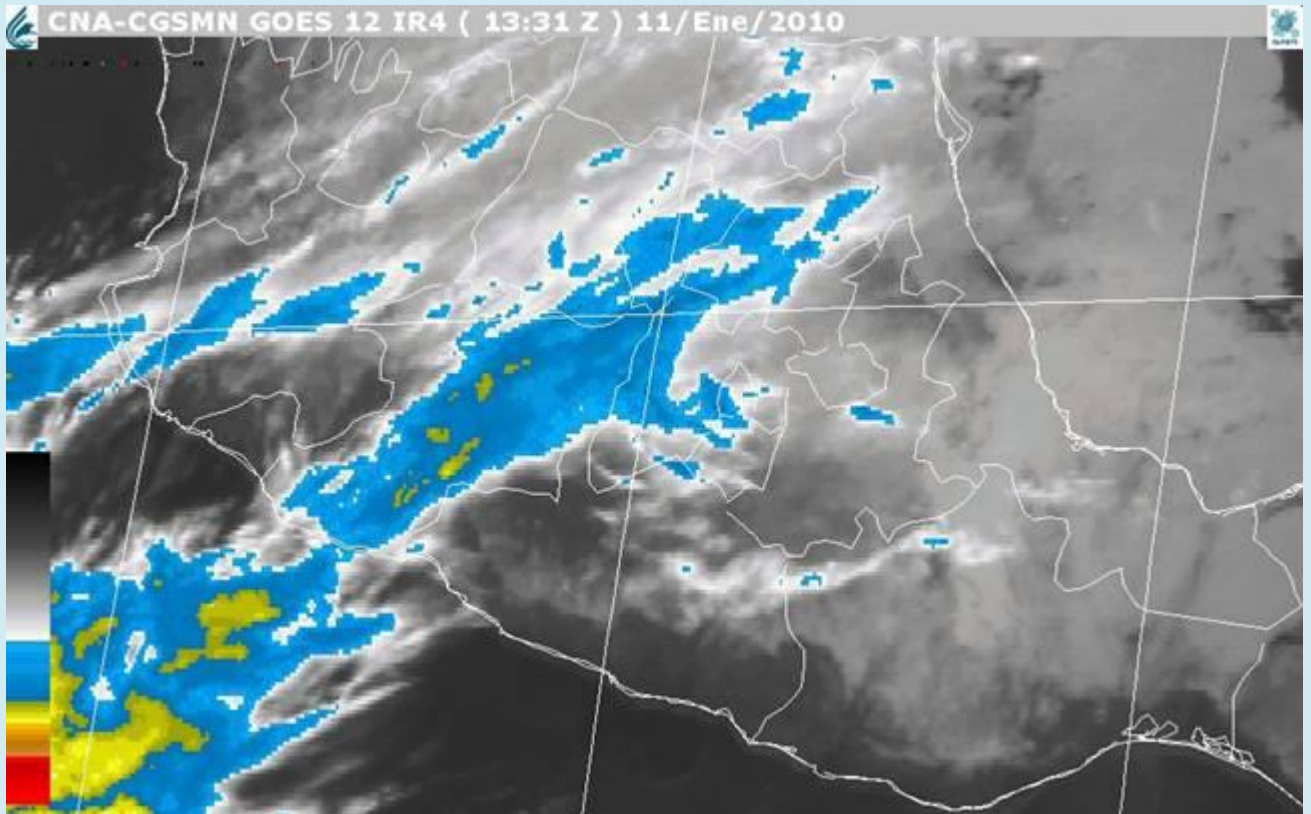
**\*\* Potencial de Tiempo severo**

**Tormenta intensa > 50 mm**

**Tormenta fuerte > 20 mm**

NOTA: Los fenómenos asociados con tormentas de fuertes a intensas son: **Actividad eléctrica** (descargas nube-nube o nube-tierra), **granizo y fuertes vientos** que pueden causar daños materiales; asimismo, la lluvia intensa asociada con la tormenta con umbral superior a 20 mm en una hora o superior a 50 mm en 24 horas, puede generar inundaciones y deslaves de terreno, dependiendo de la orografía local.

**Sección G. IMAGEN DE SATÉLITE**



Elaboró: Marco A. Lugo Garduño

Revisó: Met. Jaime Albarrán Ascencio

El siguiente boletín se emitirá a las 15:00 horas, o antes si ocurre un cambio significativo